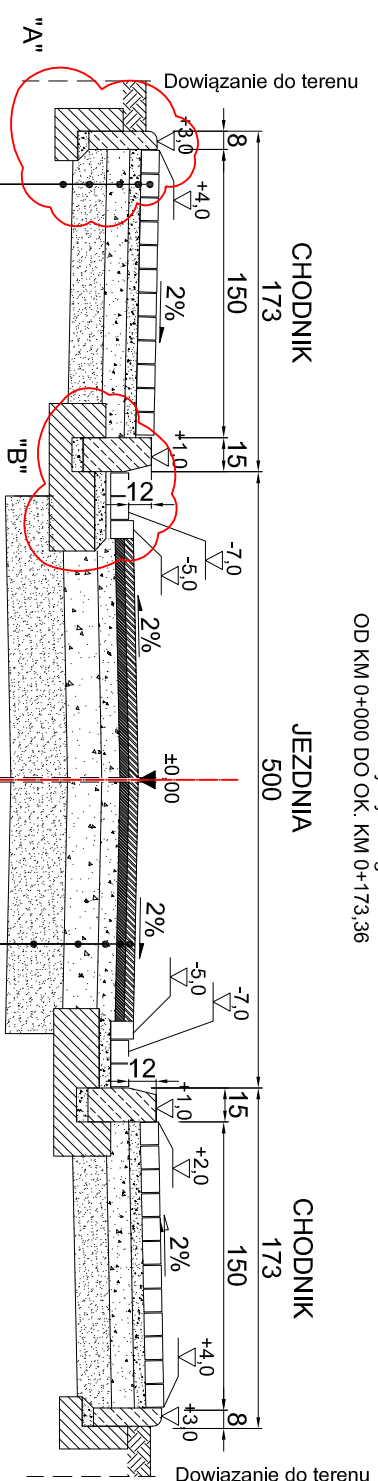
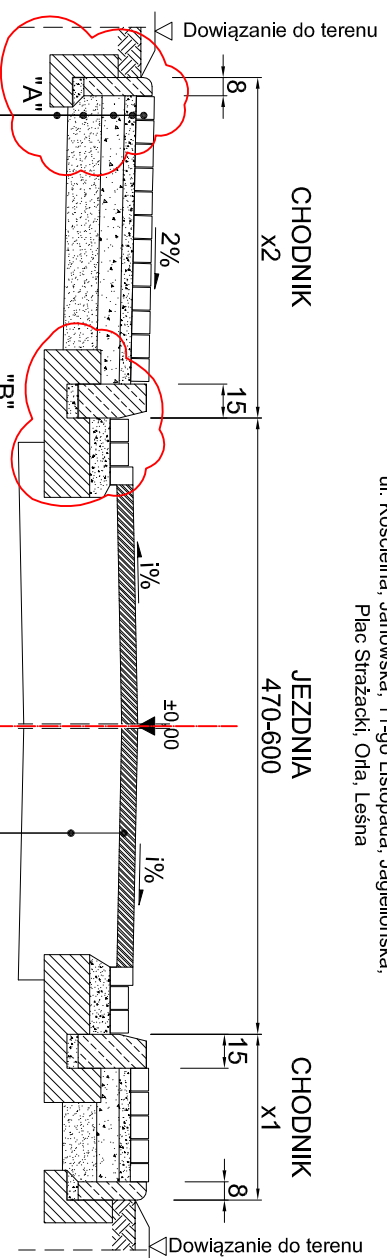


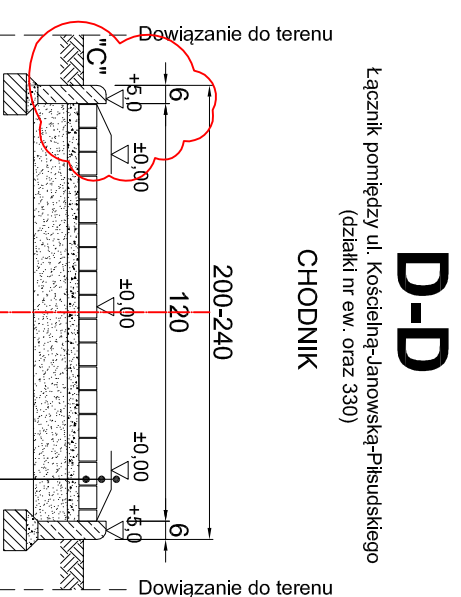
- Warstwa ścieralna z kostki betonowej **gr. 8 cm**
- Podsyпка cementowo-piaskowa 1:4 **gr. 5 cm**
- Podbudowa zasadnicza z kamiennego kruszywa łamanego stabilizowanego mechanicznie 0/31,5 mm **gr. 15 cm**
- Warstwa odsączająca z piasku gat. 1 i 2 zgodnie z PN-EN 13043:2004, PN-EN 13242:2004 k >= 8 m/dobę **gr. 15 cm**
- Podłoże nawierzchni z gruntu rodzimego po profilowaniu i zagęszczeniu zgodnie z PN-S-02205:1998  $I_s=0,98$  oraz  $E_s=80$  MPa



- Warstwa ścieralna z kostki betonowej **gr. 8 cm**
- Podsyпка cementowo-piaskowa 1:4 **gr. 5 cm**
- Podbudowa zasadnicza z kamiennego kruszywa łamanego stabilizowanego mechanicznie 0/31,5 mm **gr. 15 cm**
- Warstwa odsączająca z piasku gat. 1 i 2 zgodnie z PN-EN 13043:2004, PN-EN 13242:2004 k >= 8 m/dobę **gr. 15 cm**
- Podłoże nawierzchni z gruntu rodzimego po profilowaniu i zagęszczeniu zgodnie z PN-S-02205:1998  $I_s=0,98$  oraz  $E_s=80$  MPa

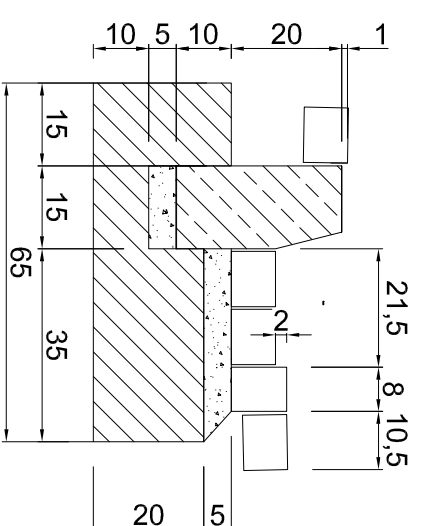


- Warstwa ścieralna z kostki betonowej **gr. 8 cm**
- Podsyпка cementowo-piaskowa 1:4 **gr. 5 cm**
- Podbudowa zasadnicza z kamiennego kruszywa łamanego stabilizowanego mechanicznie 0/31,5 mm **gr. 15 cm**
- Warstwa odsączająca z piasku gat. 1 i 2 zgodnie z PN-EN 13043:2004, PN-EN 13242:2004 k >= 8 m/dobę **gr. 15 cm**
- Podłoże nawierzchni z gruntu rodzimego po profilowaniu i zagęszczeniu zgodnie z PN-S-02205:1998  $I_s=0,98$  oraz  $E_s=80$  MPa

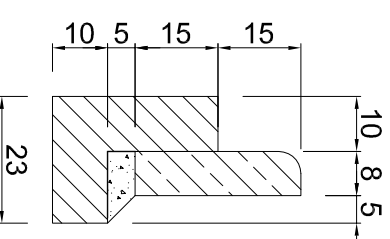


- Warstwa profilująca z betonu asfaltowego AC11S, asfalt drogowy D50/70; wg Wymagań technicznych WT-2 2010 oraz PN-EN 14023, szer. warstwy 5,0 m **gr. 0-6 cm**
- Istniejąca konstrukcja nawierzchni, gr. ok. 45 cm
- Warstwa odsączająca z piasku gat. 1 i 2 zgodnie z PN-EN 13043:2004, PN-EN 13242:2004 k >= 8 m/dobę **gr. 20 cm**
- Podsyпка cementowo-piaskowa 1:4 **gr. 5 cm**
- Podłoże nawierzchni z gruntu rodzimego po profilowaniu i zagęszczeniu zgodnie z PN-S-02205:1998  $I_s=0,98$  oraz  $E_s=100$  MPa

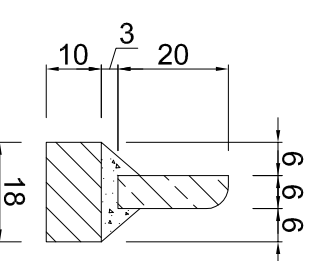
**Detail "B"**  
Skala 1:15



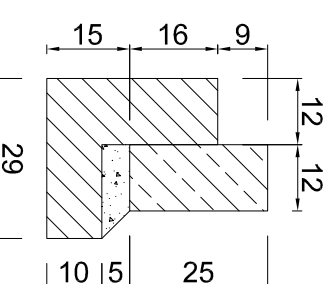
**Detail "A"**  
Skala 1:15



**Detail "C"**  
Skala 1:15



**Opornik na zjazdach**  
Skala 1:15



**Legenda:**  
!/%\* - spadek poprzeczny remontowanej ulicy zgodny z istniejącym ukształtowaniem jezdnii

**uwagi:**  
Konstrukcja nawierzchni na zjazdach analogicznie do nawierzchni jezdni, warstwa ścieralna z betonowej kostki brukowej gr. 8 cm na podsypce cementowo-piaskowej 1:4 gr. 5 cm  
Szczegółowe rozwiązania konstrukcyjne wg KPED oraz obowiązujących norm i przepisów

|   |  |                    |                    |
|---|--|--------------------|--------------------|
| <p><b>PWN BUDOWNICTWO WALDEMAR ŁACEK</b><br/>ul. Gęsia 21/28, 20-719 Lublin<br/>te. 667-917-314 fax 84-658-82-02<br/>Regon 061613838 NIP 918-199-72-71</p>  |  |                    |                    |
| <p>pracownia:</p>   | <p><b>Remont układu ulic w miejscowości Modliborzycze</b><br/>Gmina Modliborzycze<br/>23-310 Modliborzycze</p> |                    |                    |
| <p>projekt:</p>   | <p>mgr inż. Jolanta Adamińczak<br/>upr. nr LUB/0210/POOD/08</p>  |                    |                    |
| <p>inwestor:</p>  | <p>Edward Łacek<br/>upr. nr LUB/0210/ZOOD/05</p>   |                    |                    |
| <p>projektant:</p>  | <p>branża: Drogowa</p>   | <p>stadium: PB</p> | <p>skala: 1:33</p> |
| <p>sprawdzający:</p>  | <p><b>Przekroje konstrukcyjne</b></p>  |                    |                    |
| <p>data: Sierpień 2014</p>  | <p>nr rysunku: B-005</p>   | <p>arkusz: 1/1</p> | <p>rev.: 0</p>     |
| <p>Koplowanie niniejszego rysunku w całości lub jego części jakiegokolwiek techniką oraz udostępnianie osobom trzecim, a w szczególności konkurencji bez pisemnej zgody PWN BUDOWNICTWO Waldemar Łacek jest zabronione.</p> |  |                    |                    |

ul. Kościelna, Janowska, 11-go Listopada, Jagajlowska,  
Plac Strzacki, Oha, Leśna